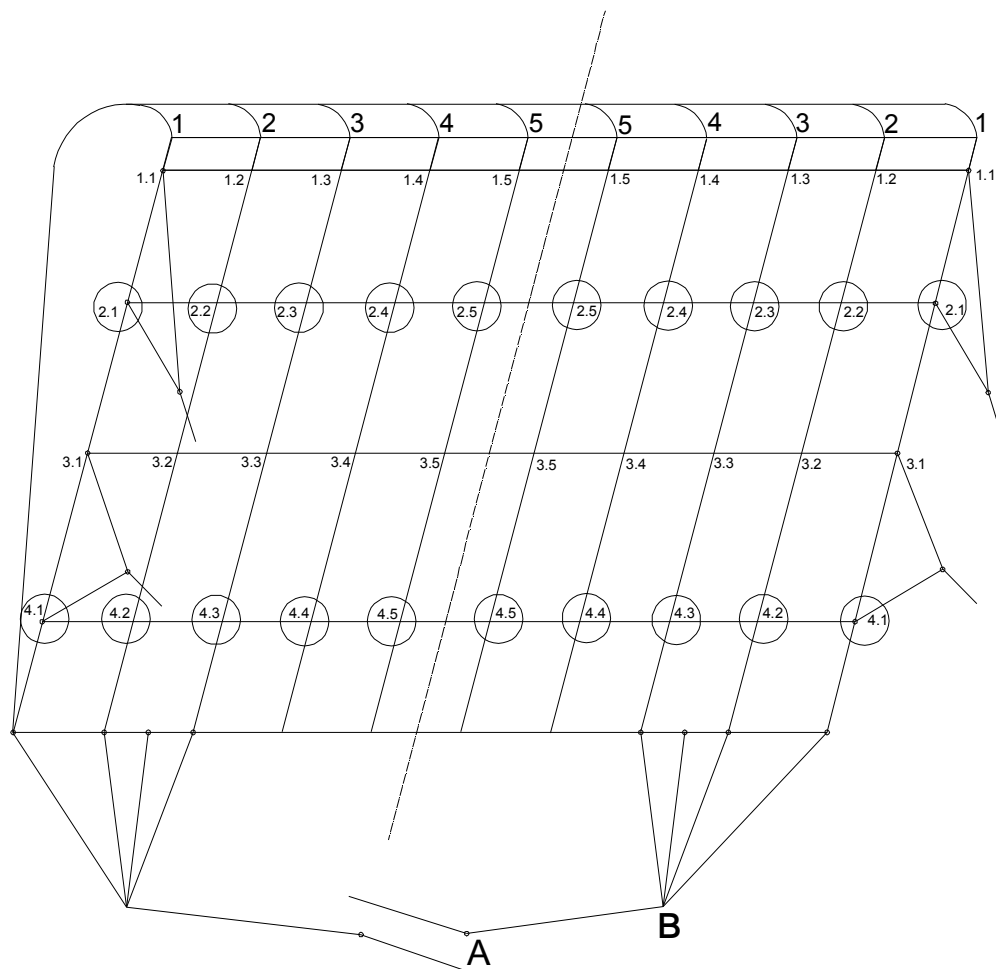


# Scorpion-2-150



Необходимо выполнить:

Ряд 3    Стропа № 3.5 - уменьшить у свободных концов (- 40 мм);  
 3.4 - уменьшить у свободных концов (- 40 мм);  
 3.3 - уменьшить у свободных концов (- 40 мм);  
 3.2 - уменьшить у свободных концов (- 40 мм);  
 3.1 - уменьшить у свободных концов (- 60 мм);

Стропа управления    отрезок АВ уменьшить (- 40 мм).

Контрольная проверка перепадов:

1.5 - 2.5 = 70 мм	1.5 - 3.5 = 220 мм	3.5 - 4.5 = 210 мм
1.4 - 2.4 = 70 мм	1.4 - 3.4 = 220 мм	3.4 - 4.4 = 210 мм
1.3 - 2.3 = 70 мм	1.3 - 3.3 = 220 мм	3.3 - 4.3 = 210 мм
1.2 - 2.2 = 70 мм	1.2 - 3.2 = 220 мм	3.2 - 4.2 = 210 мм
1.1 - 2.1 = 60 мм	1.1 - 3.1 = 170 мм	3.1 - 4.1 = 190 мм