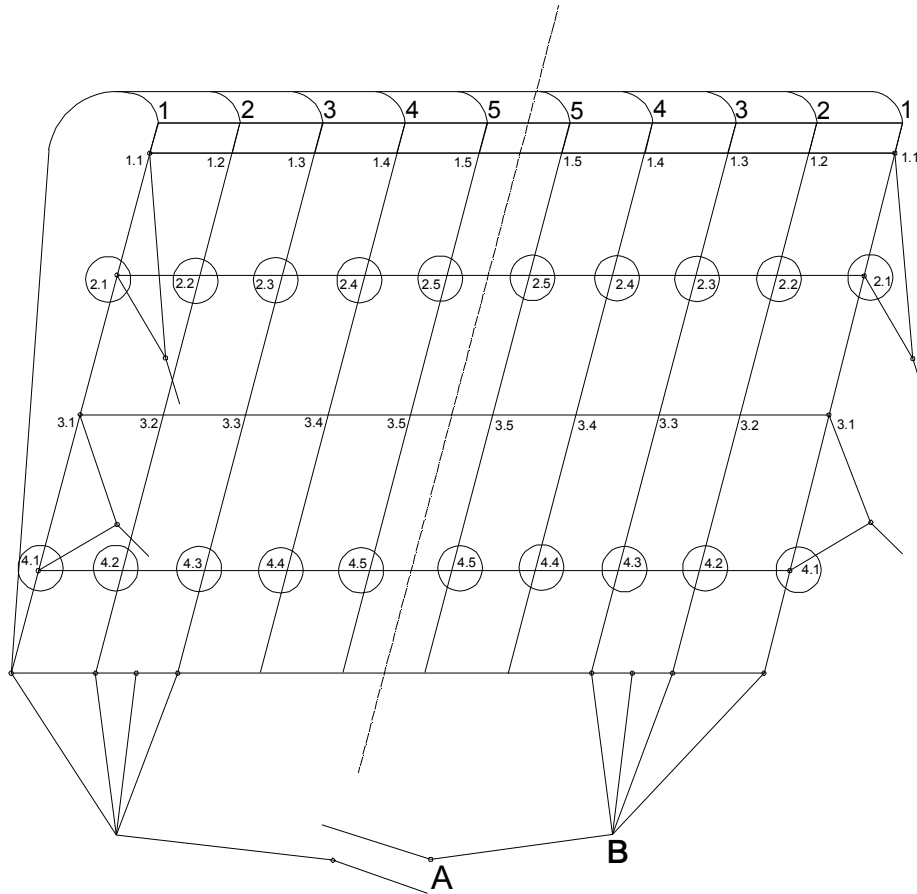


# Scorpion-2-120



## Необходимо выполнить:

Ряд 2 Стропа № 2.5 - увеличить у кромки купола (+ 15 мм);  
 2.4 - увеличить у кромки купола (+ 15 мм);  
 2.3 - увеличить у кромки купола (+ 15 мм);  
 2.2 - увеличить у кромки купола (+ 15 мм);  
 2.1 - увеличить у кромки купола (+ 10 мм);

Ряд 4 Стропа № 4.5 - увеличить у кромки купола (+ 15 мм);  
 4.4 - увеличить у кромки купола (+ 15 мм);  
 4.3 - увеличить у кромки купола (+ 15 мм);  
 4.2 - увеличить у кромки купола (+ 15 мм);  
 4.1 - уменьшить у кромки купола (- 10 мм);

3.5 - уменьшить у свободных концов (- 40 мм);  
 3.4 - уменьшить у свободных концов (- 40 мм);  
 3.3 - уменьшить у свободных концов (- 40 мм);  
 3.2 - уменьшить у свободных концов (- 40 мм);  
 3.1 - уменьшить у свободных концов (- 50 мм);

Стропа управления отрезок АВ уменьшить (- 40 мм).

## Контрольная проверка перепадов:

1.5 - 2.5 = 60 мм	1.5 - 3.5 = 180 мм	3.5 - 4.5 = 185 мм
1.4 - 2.4 = 60 мм	1.4 - 3.4 = 180 мм	3.4 - 4.4 = 185 мм
1.3 - 2.3 = 60 мм	1.3 - 3.3 = 180 мм	3.3 - 4.3 = 185 мм
1.2 - 2.2 = 60 мм	1.2 - 3.2 = 180 мм	3.2 - 4.2 = 185 мм
1.1 - 2.1 = 50 мм	1.1 - 3.1 = 160 мм	3.1 - 4.1 = 140 мм