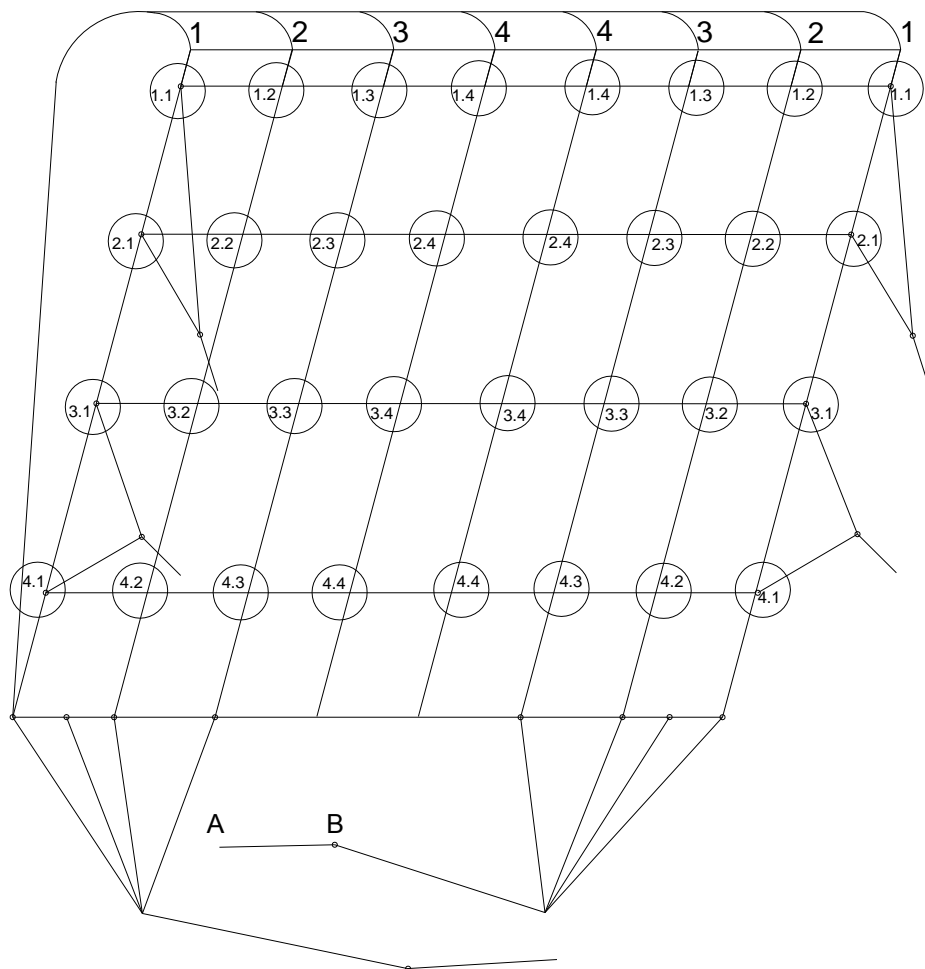


# Ozone-135

Необходимо выполнить:



Ряд 1 Стропа № 1.4 - уменьшить у свободных концов (- 30 мм);  
 1.3 - уменьшить у свободных концов (- 30 мм);  
 1.2 - уменьшить у свободных концов (- 30 мм);  
 1.1 - уменьшить у свободных концов (- 30 мм);

Ряд 2 Стропа № 2.4 - увеличить у развилки (+ 20 мм);  
 2.3 - увеличить у развилки (+ 20 мм);  
 2.2 - увеличить у развилки (+ 20 мм);  
 2.1 - увеличить у развилки (+ 20 мм);

Ряд 4 Стропа № 4.4 - увеличить у развилки (+ 20 мм);  
 4.3 - увеличить у развилки (+ 20 мм);  
 4.2 - увеличить у развилки (+ 20 мм);  
 4.1 - увеличить у развилки (+ 20 мм);

Стропа управления отрезок АВ должен быть  $\geq$  630 мм.

Контрольная проверка перепадов:

1.4 - 2.4 = 70 мм	1.4 - 3.4 = 220 мм	3.4 - 4.4 = 220 мм
1.3 - 2.3 = 70 мм	1.3 - 3.3 = 220 мм	3.3 - 4.3 = 220 мм
1.2 - 2.2 = 70 мм	1.2 - 3.2 = 220 мм	3.2 - 4.2 = 220 мм
1.1 - 2.1 = 70 мм	1.1 - 3.1 = 210 мм	3.1 - 4.1 = 230 мм

