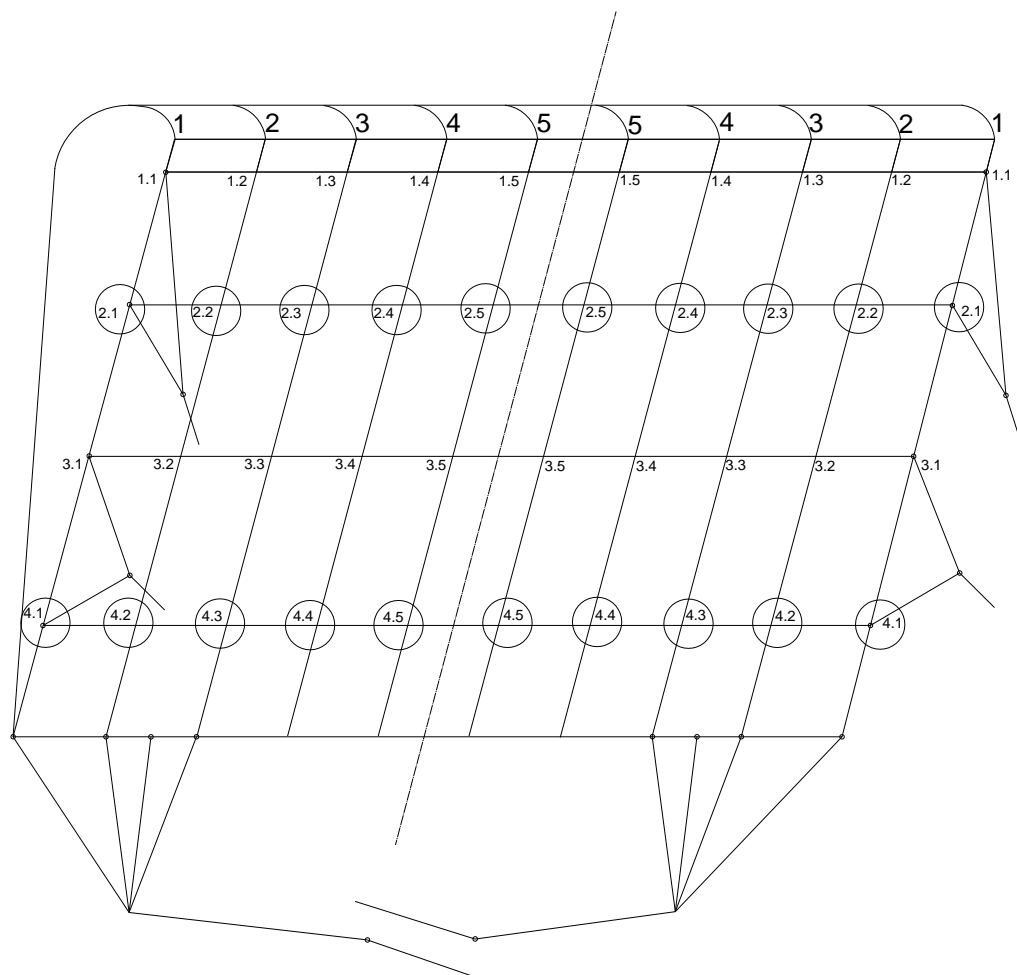


Dolphin-2-190



Необходимо выполнить:

- Ряд 1 Стропа № 1.5 - увеличить у свободных концов (+ 10 мм);
 1.4 - увеличить у свободных концов (+ 10 мм);
 1.3 - увеличить у свободных концов (+ 10 мм);
- Ряд 2 Стропа № 2.5 - увеличить у развилки (+ 20 мм);
 2.4 - увеличить у развилки (+ 20 мм);
 2.3 - увеличить у развилки (+ 20 мм);
 2.2 - увеличить у развилки (+ 20 мм);
 2.1 - увеличить у развилки (+ 30 мм);
- Ряд 4 Стропа № 4.2 - увеличить у развилки (+ 10 мм);

Контрольная проверка перепадов:

1.5 - 2.5 = 40 мм	1.5 - 3.5 = 220 мм	3.5 - 4.5 = 230 мм
1.4 - 2.4 = 40 мм	1.4 - 3.4 = 220 мм	3.4 - 4.4 = 230 мм
1.3 - 2.3 = 40 мм	1.3 - 3.3 = 220 мм	3.3 - 4.3 = 230 мм
1.2 - 2.2 = 40 мм	1.2 - 3.2 = 230 мм	3.2 - 4.2 = 240 мм
1.1 - 2.1 = 50 мм	1.1 - 3.1 = 220 мм	3.1 - 4.1 = 210 мм