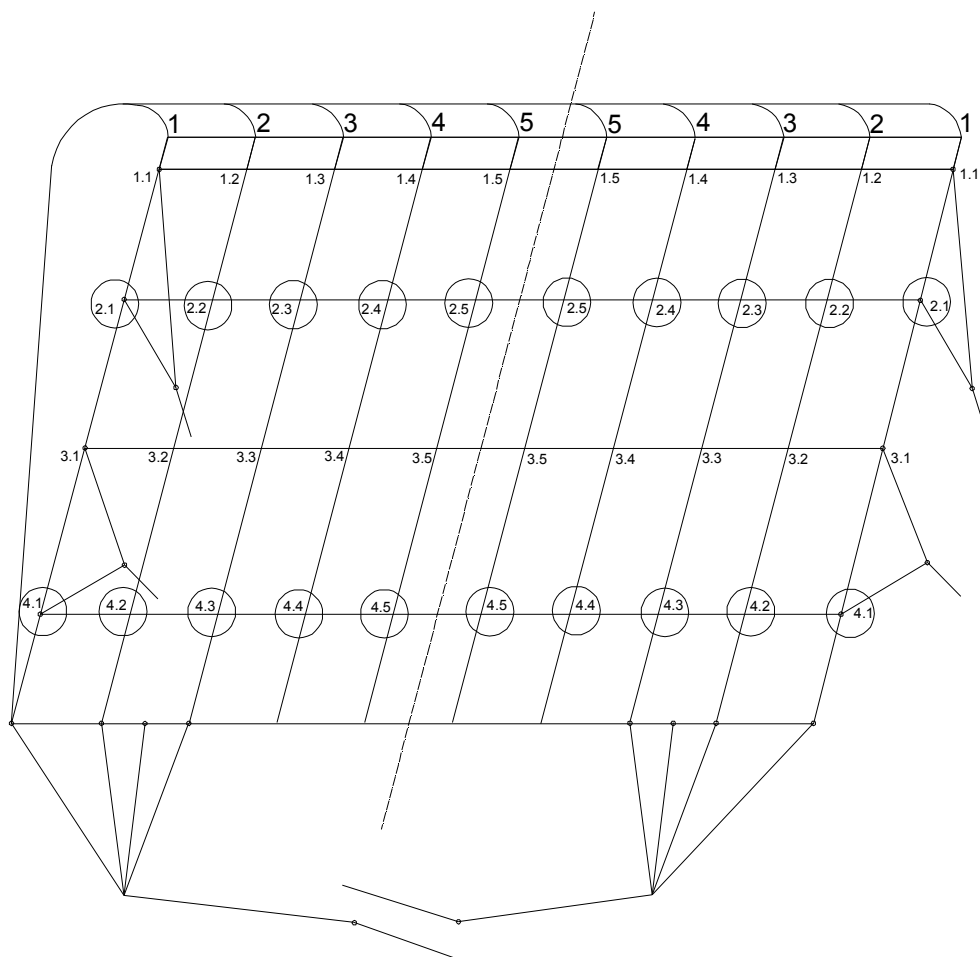


Dolphin-2-150



Необходимо выполнить:

- Ряд 1 Стропа № 1.1 - уменьшить у свободного конца (- 10 мм);
- Ряд 2 Стропа № 2.5 - увеличить у кромки купола (+ 10 мм);
 2.4 - увеличить у кромки купола (+ 10 мм);
 2.3 - увеличить у кромки купола (+ 10 мм);
 2.2 - увеличить у кромки купола (+ 10 мм);
 2.1 - увеличить у кромки купола (+ 20 мм);
- Ряд 3 Стропа № 3.5 - уменьшить у свободного конца (- 10 мм);
 3.4 - уменьшить у свободного конца (- 10 мм);
 3.3 - уменьшить у свободного конца (- 10 мм);
 3.1 - увеличить у свободного конца (+ 20 мм);
- Ряд 4 Стропа № 4.5 - уменьшить у свободного конца (- 40 мм);
 4.4 - уменьшить у свободного конца (- 40 мм);
 4.3 - уменьшить у свободного конца (- 40 мм);
 4.2 - уменьшить у свободного конца (- 40 мм);
 4.1 - уменьшить у свободного конца (- 60 мм).

Контрольная проверка перепадов:

1.5 - 2.5 = 30 мм	1.5 - 3.5 = 190 мм	3.5 - 4.5 = 210 мм
1.4 - 2.4 = 30 мм	1.4 - 3.4 = 190 мм	3.4 - 4.4 = 210 мм
1.3 - 2.3 = 30 мм	1.3 - 3.3 = 190 мм	3.3 - 4.3 = 210 мм
1.2 - 2.2 = 30 мм	1.2 - 3.2 = 200 мм	3.2 - 4.2 = 210 мм
1.1 - 2.1 = 40 мм	1.1 - 3.1 = 200 мм	3.1 - 4.1 = 160 мм

